



CENTRO DE
LENGUAS
MODERNAS



UNIVERSIDAD
DE GRANADA

GALERÍA DE EXPOSICIONES
CENTRO DE LENGUAS MODERNAS



"TERRENUM FINES"

José Lulu R. Cámara

Febrero 2017

José Lulu R. Cámara "TERRENUM FINES"



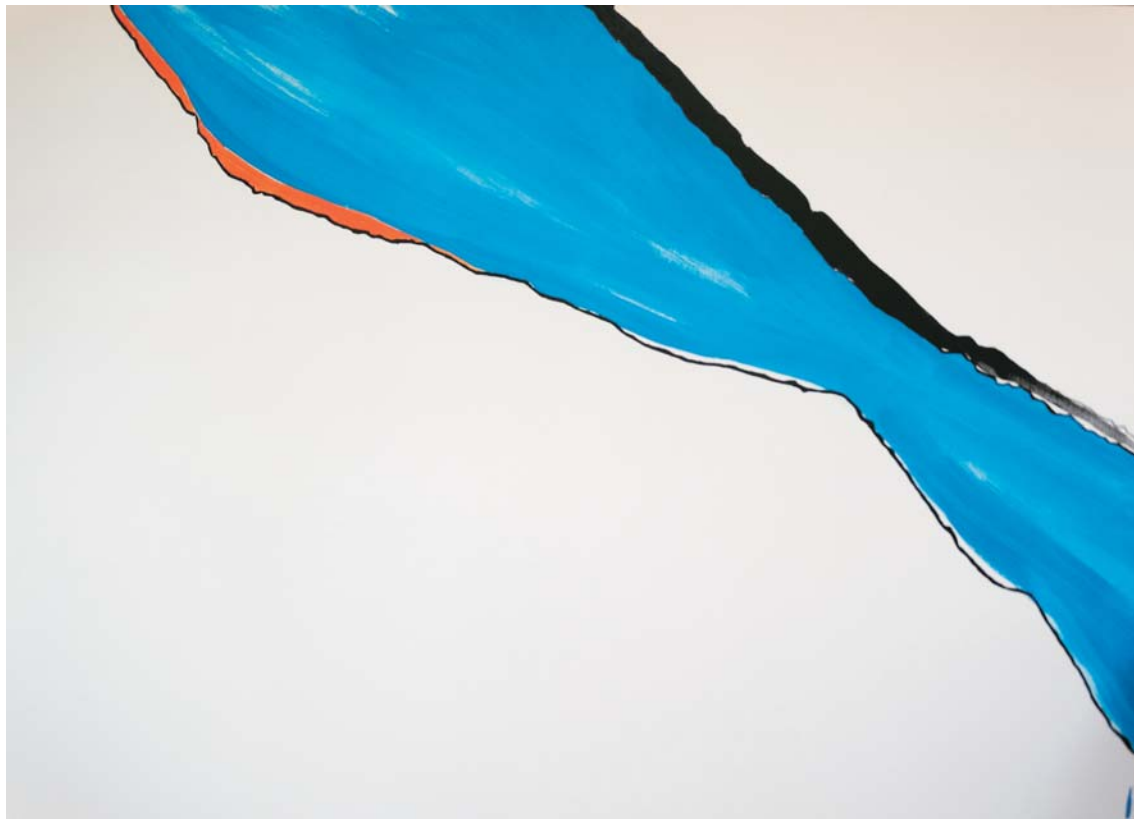
Es una pintura de concepto condensado, que se expresa en formas sencillas, dirigida hacia lo mínimo, en espacios de colores de ritmo contenido. J.Lulu R. Cámara presenta un conjunto de fresca atracción visual, que trascurre suave en su contemplación, uniendo al espectador con el sentido íntimo del pensamiento compositivo que sustenta la obra.

El artista desarrolla en cada cuadro una imagen derretida de la realidad, fruto de su comprensión, vestida de sentimiento en el momento de su visualización, abandonada posteriormente en el recuerdo, cubriéndose de otras imágenes, sensaciones, y cenizas de su extinción, pasando el tiempo por ellas. El instante de gracia, de la sensibilidad aparecida, la rescata y convierte en idea cromática, siendo relatada en la blanca superficie mediante líneas y campos de color. Los trazos discurren sensuales, suaves, en delicado recorrido, cerrándose en su misterio. Cuando quieren aparecer ordenados se esparcen en su grosor, para quedar como intento truncado por el suave fluir de su pulso evanescente. J.Lulu recrea un sereno relato interior, que cubre las huellas de toda batalla de la existencia, de la experiencia, de la tosquedad con que la realidad se ofrece. Y el pintor lo describe muy bien con sus tonos, en una ajustada paleta, en precisa armonía, sencilla en su conclusión plástica, lográndose gracias a un dominio fluido de la técnica expresiva, una planificación clara del concepto que se quiere imprimir en la superficie enmarcada, y buen gusto en la combinación del color. Éste abarca una porción de la superficie, acompañado o solo, estando siempre el blanco presente, la luz como salida, albor de pureza, que dota de claridad y pulcritud los genios amorfos relatados en las piezas.

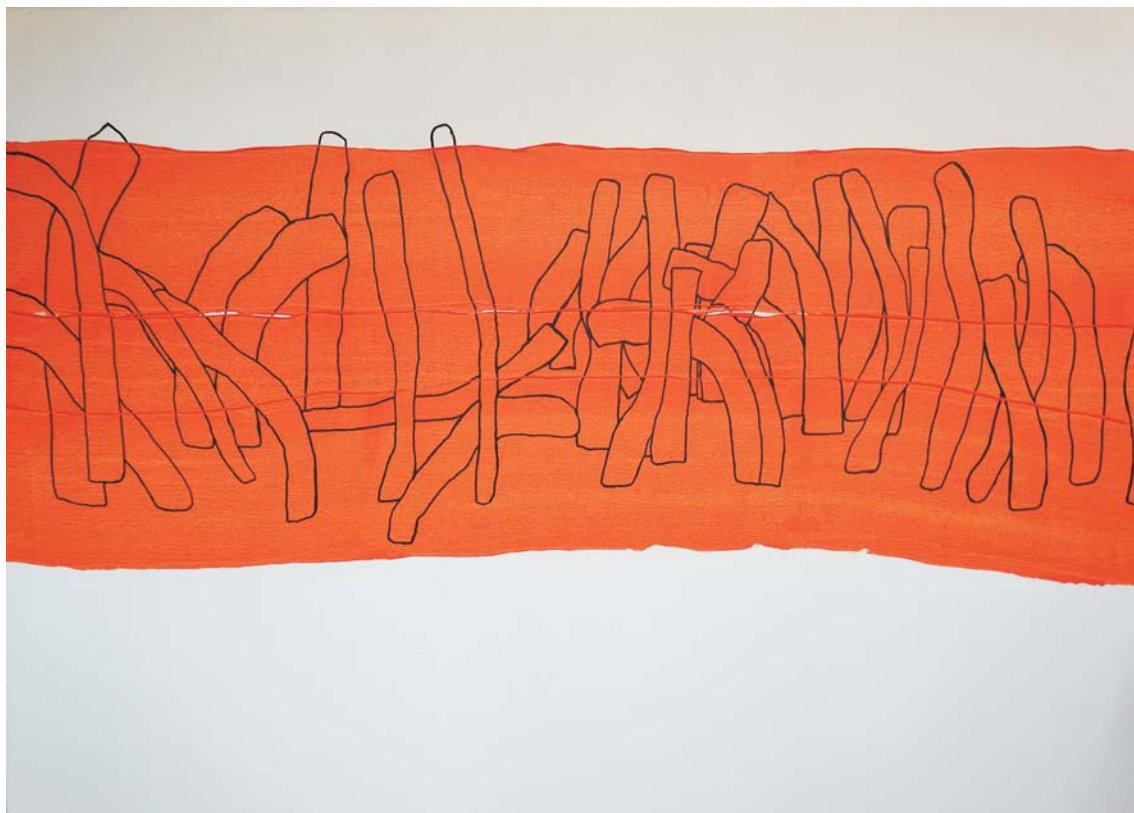
Es un trabajo serio el propuesto por J.Lulu R. Cámara, excelente y elegante, signo de las cualidades de un gran pintor.

Francisco Bautista Toledo

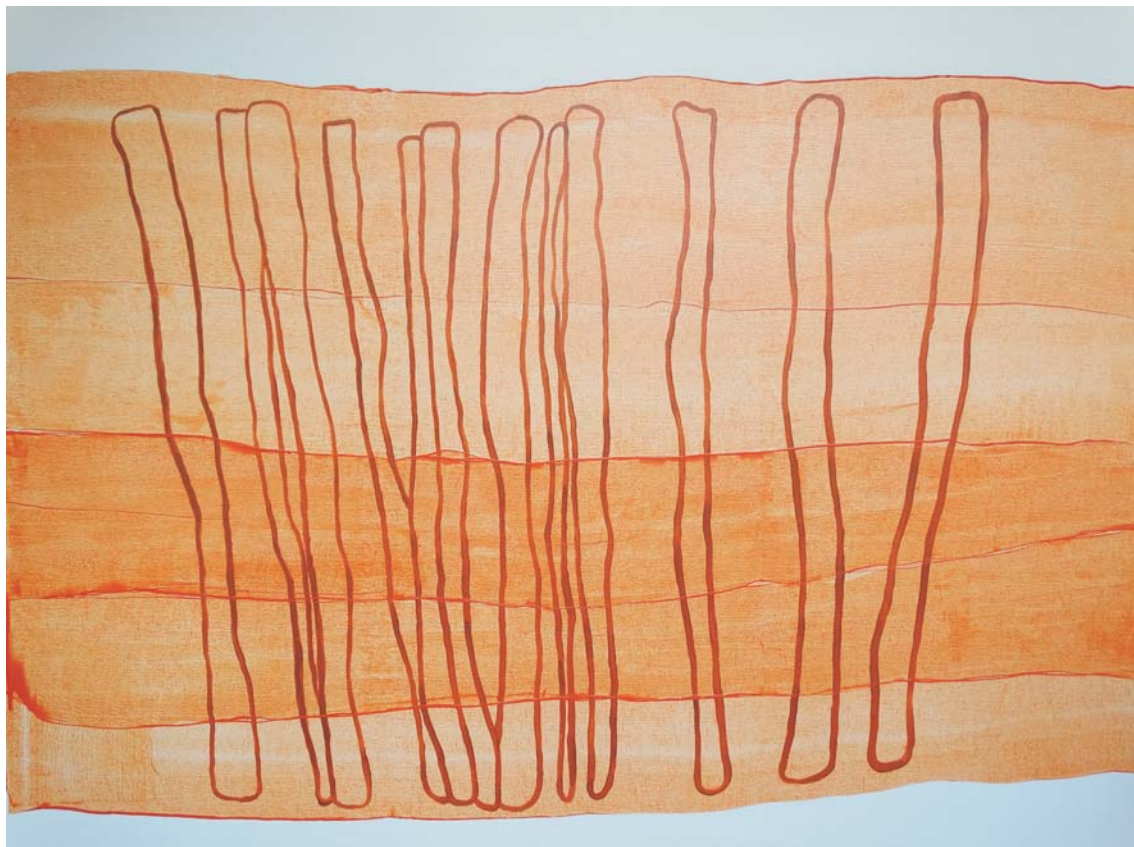




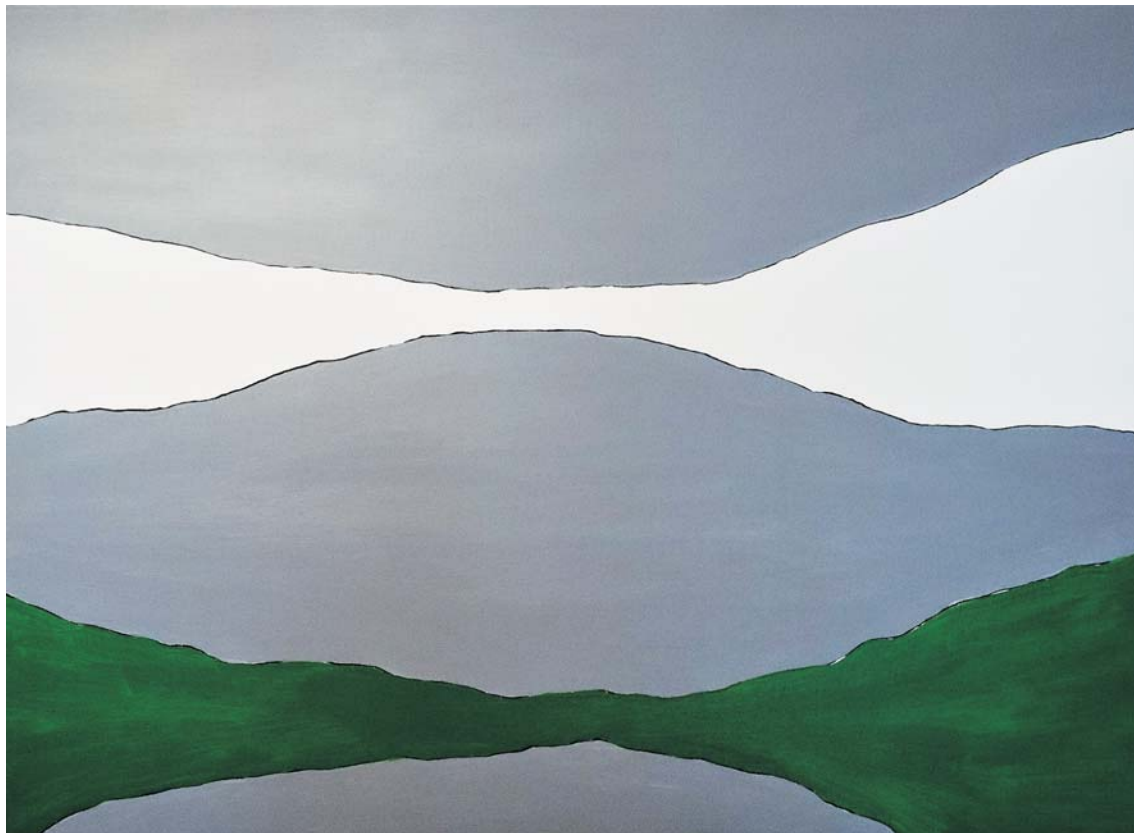


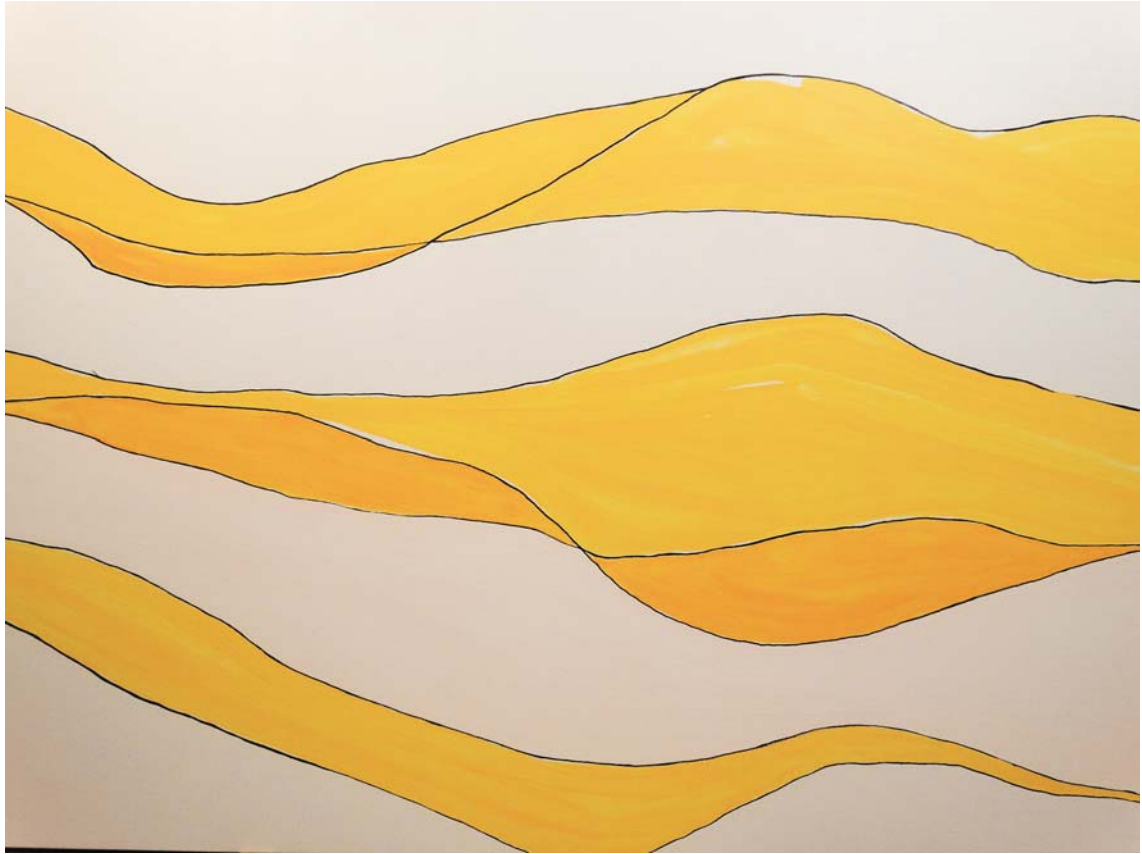


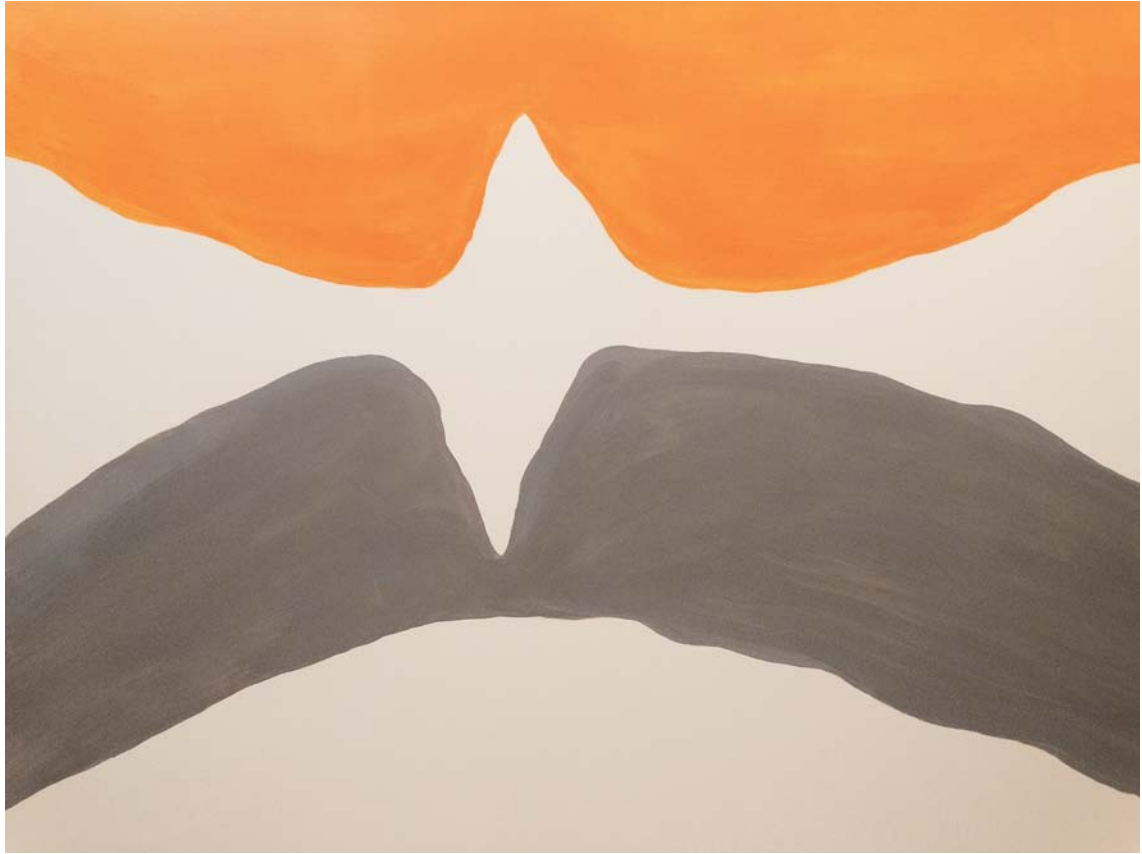
















CENTRO DE
LENGUAS
MODERNAS

Universidad de Granada

GALERÍA DE EXPOSICIONES
CENTRO DE LENGUAS MODERNAS
Placeta del Hospicio Viejo (Realejo). 18009 GRANADA
Teléfono 958 215 660 / Fax 958 220 844
<http://www.clm-granada.com>